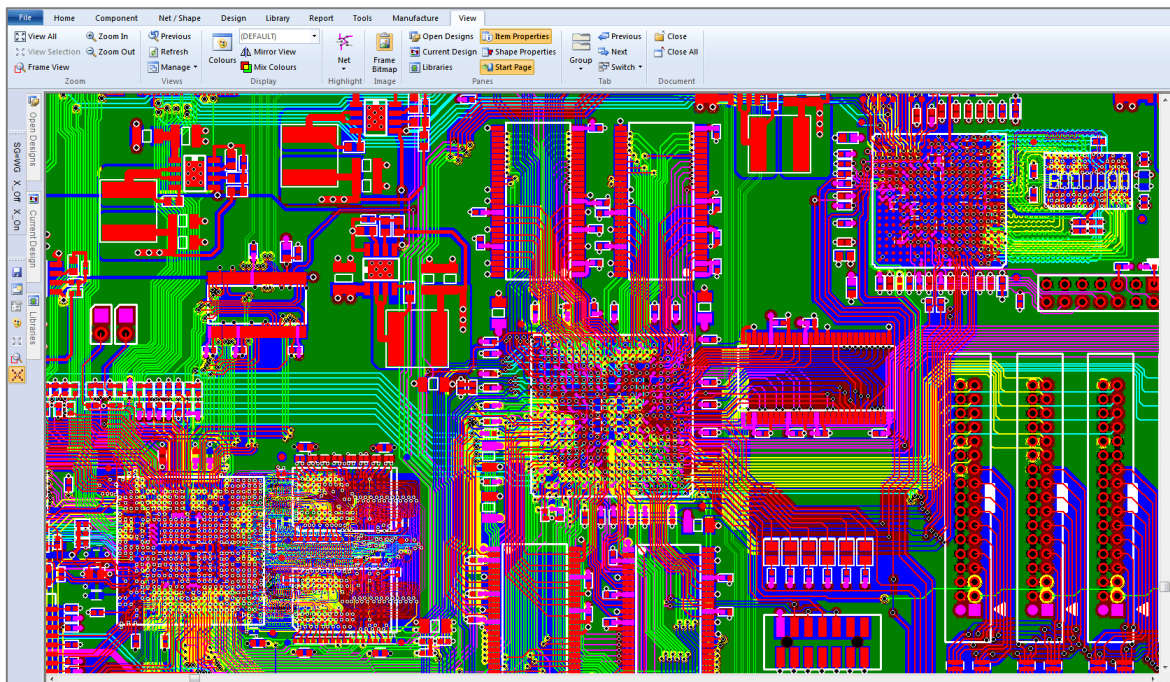


CADSTAR Professional е интегрираното решение за проектиране на схеми и печатни платки на Zuken с разширени възможности за многослойно оформление и високоскоростно трасиране, които позволяват на проектния инженер бързо и ефективно да реализира проектните си намерения.

CADSTAR, базиран на Windows, е лесна за работа, бърза програма, която намалява грешките при проектиране, като ви помага да доставяте ефективни проекти за по-малко време. С индустриална мощна технология от Zuken, един от най-дълго установените доставчици в EDA, той има широчината на възможностите и мощността, от които се нуждаете, за да се справите с днешните вискателни дизайнерски предизвикателства.

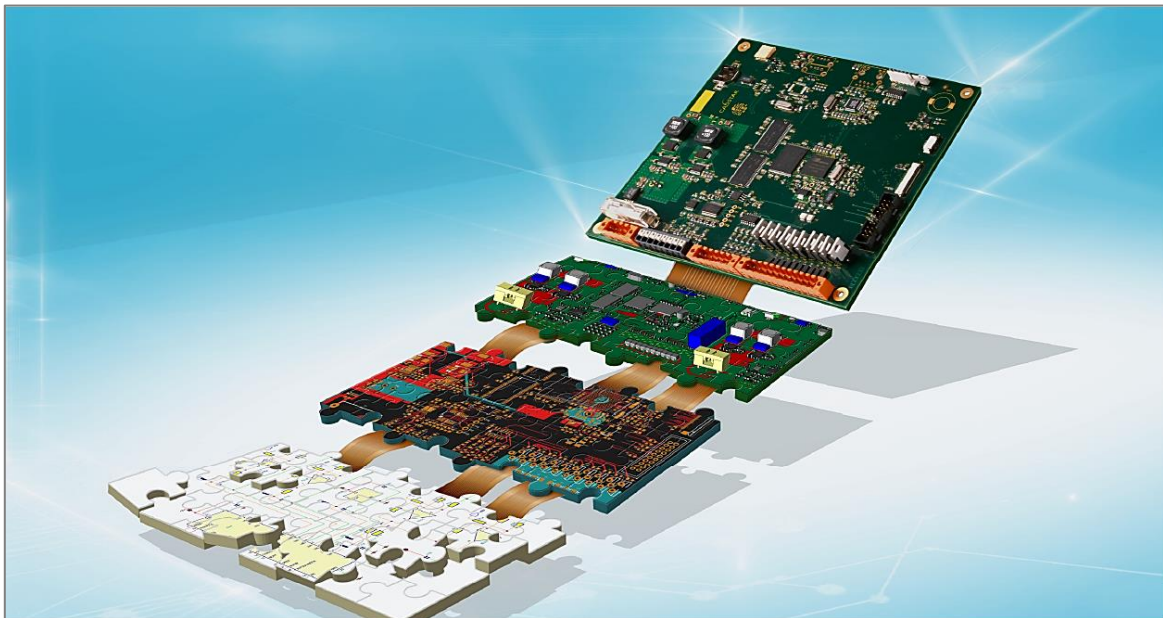
CADSTAR предоставя широка функционалност и производителност на достъпна цена. Една трета от печатните платки в света са проектирани с помощта на инструменти на Zuken – защо да не се присъедините към тях?



CADSTAR Professional – HDI и високоскоростно трасиране

- Дизайн, управляван от ограничения, за ефективно дефиниране и прилагане на високоскоростни оформления;
- Неограничен капацитет за работа дори с най-сложните дизайни.
- 3D-MCAD/ECAD интеграция с IDF интерфейса;
- Variant Manager позволява един дизайн да покрие много изисквания за приложение или целеви пазар;
- По-кратко време за пускане на пазара с интуитивния Fluent™ GUI, конфигурируеми менюта, ленти с инструменти и макроси;

- Мащабируемо дизайнерско решение, което предлага пълна гъвкавост за проектиране на прости или сложни печатни платки;
- По-бърз, по-ефективен дизайн с повторно използване на блокове и интелигентно копиране/поставяне, за да извлечете максималната стойност от вашия архив на дизайна;
- Може да се интегрира с вашия корпоративен MRP/ERP чрез ODBC-съвместимата библиотека с части от бази данни;
- Несравнимо интерактивно и автоматично поставяне и маршрутизиране с онлайн DRC;
- Изключителна производителност, завършеност и технологичност;
- Пълна гама от производствени формати.



CADSTAR – Интегрирана схема, проектиране на печатни платки, 3D MCAD/ECAD и изходи за производство

Познат, адаптивен, мощен GUI

Основан на потребителския интерфейс Microsoft® Office Fluent™, познат на милиони потребители на персонални компютри по света, CADSTAR GUI е едновременно мощен и интуитивен, с конфигурируеми менюта, ленти с инструменти, макроси и преки пътища, за да го направите свой собствен.

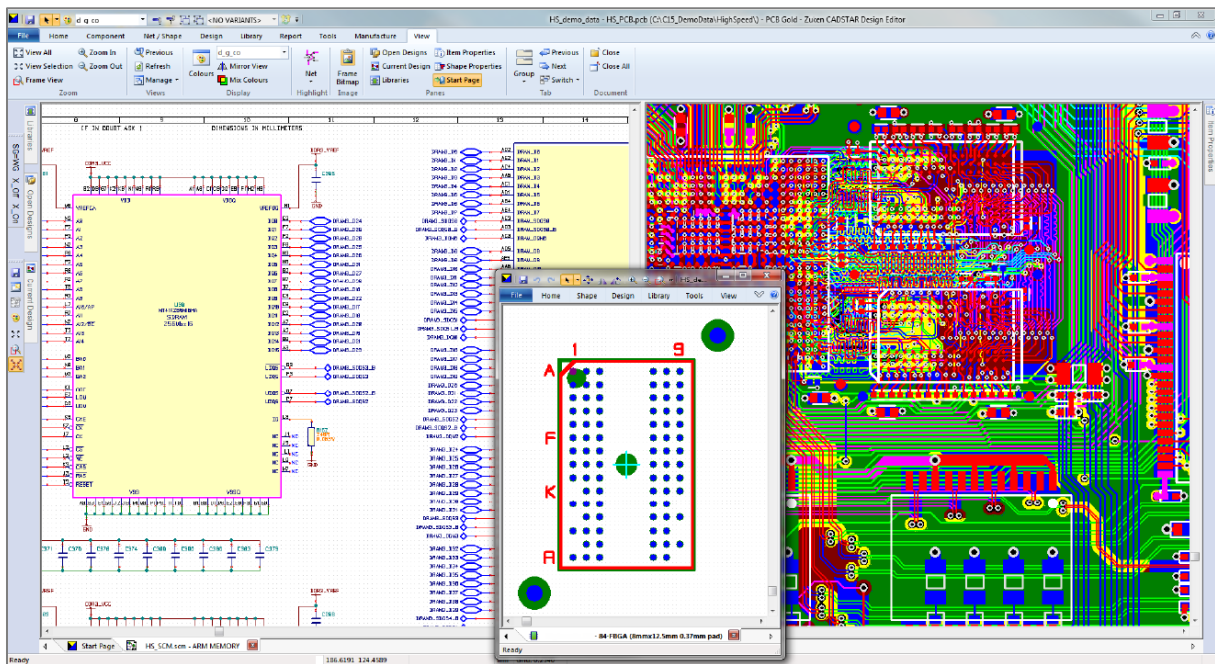
Интерфейсът за множество документи ви позволява да показвате произволна комбинация от прозорци на приложения, което улеснява сравняването на дизайни или копирането на данни от един в друг. Прозорците с функции за качване, като библиотеки и динамични свойства, автоматично се минимизират, когато не се използват, за да се гарантира, че запазвате максималната екранна площ за вашите проектни данни.

Спестете ненужните щраквания на клавиши с поредица от интуитивни действия с мишката, които подобряват възможностите за панорами и мащабиране, за да ускорите навигацията около вашия дизайн и бързо да реализирате вашите дизайнерски цели.

Интегриран системен дизайн

Истинската свързваща структура на данните на CADSTAR гарантира, че копирането и поставянето интелигентно преназначава имена на мрежи и референтни обозначения, за да поддържа електрическата цялост на дизайна, когато копирате отделни елементи или набори от данни.

Фирмените стандарти могат да бъдат вградени в дефинирани от потребителя шаблони: граници на чертежи, цветови схеми, стекове от слоеве, покрития на дъски, бележки на производителя и т.н., всички те могат да бъдат включени в шаблон за дизайн, за да се осигури последователност и повторяемост. Пакетът от инструменти за чертане и оразмеряване, заедно с функцията „autosnap“, се споделя от всички приложения, за да се опрости създаването на форма и редактирането на всеки елемент от дизайна.



Интегриран дизайн на системата

Тъй като CADSTAR е интегрирано приложение, няма нужда да управлявате списъци с мрежи или списъци с части, за да свържете схематично оформление и печатна платка – само едно щракване и CADSTAR управлява двоичния трансфер вместо вас. Двупосочното кръстосано сондиране работи като помощно средство за поставяне и поддържа диагностика на завършен дизайн.

Това позволява избор на всеки електрически елемент(и) в един прозорец за автоматично избиране и маркиране на съответния елемент във всички други прозорци, с поддръжка за множество монитори.

Мощно улавяне на схеми

CADSTAR безпроблемно управлява свързаността на дизайна през всички нива на йерархия и всички листове на схема, поддържайки всяка комбинация от листове и блокове за организиране и внасяне на структура дори в най-сложните проекти.

В комбинация с повторно използване на интелигентен дизайн, CADSTAR драстично намалява времето за внедряване на многоканални проекти и ефективно повторно използване на доказани верижни блокове. Sheet Zones опростяват навигацията около вашата схема с автоматизирани хипервръзки за проследяване на референтни сигнали през схемата.

Библиотеки

Zuken Global Support

CADSTAR OnLine Library

Search the CADSTAR OnLine Library.

- Actel
- Altera
- AMD
- AMP
- AMP II
- Analog Devices
- ATMEL
- AVX Connectores
- AVX Discrete I
- Fairchild I
- Fairchild II
- Hitachi
- Intel
- IRF
- MAXIM
- MAXIM-II
- Microchip
- Molex Connectors
- Motorola
- National Semiconductors
- ON Semiconductor
- Philips I
- Philips II
- Samsung I
- Samsung II
- ST
- ST Analog
- ST Digital
- ST Microcontrollers
- Texas
- Texas Analog
- Texas DSP
- Vishay
- WAGO
- Xilinx I
- Xilinx II
- Zetex

MCM63F733ATQ10 Library Datasheet

BURSTRAM SYNCHRONOUS FAST STATIC RAM (100pins)

Download Part [MCM63F733ATQ10.zip](#)

Part

Part Attribute Table

Attribute Name	Attribute Value
SL_Part	MCM63F733ATQ10
Component Description	BURSTRAM SYNCHRONOUS FAST STATIC RAM
Manufacturer	MO/TOSHIBA
Package	TQFP
Dist_Type	IC
Height/Inches	0.043
Item_power_diss	1.2 W
URL to manufacturers PDF data sheet	http://www.motorola.com/ldata/204520/1000/MCM63F733A.pdf
Link Manufacturer	www.motorola.com

Symbol

Symbol Attribute Table

Attribute Name	Attribute Value
Manufacturer's Part Number	MCM63F733ATQ10
Value	MCM63F733ATQ10

Symbol Image

Symbol Gates

MCM63F733A-C

Component

Component Attribute Table

Attribute Name	Attribute Value
Manufacturer's Part Number	MCM63F733ATQ10
Value	MCM63F733ATQ10

Component Image

Component

TQFP-100(TQ)

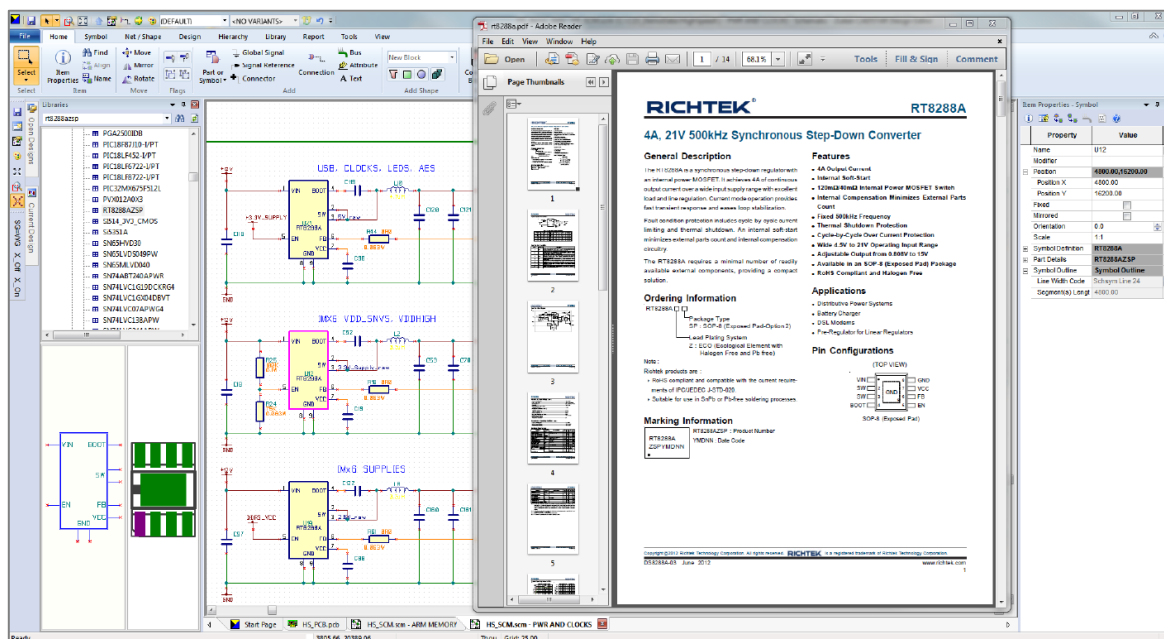
Gate Pin Table

Gate Name	Symbol Pin	Physical Pin	Pin Type
MCM63F733A-C1	A	85	I, Input,cm

Онлайн библиотека Zuken

Изтеглете част от масивната онлайн библиотека на Zuken (повече от 250 000 компонента от над 30 големи производители, създадени по стандартите IPC7351), след което просто плъзнете и пуснете части от вашата библиотека върху вашия дизайн, правейки генерирането на схеми бързо и интуитивно.

Ако трябва да направите свои собствени части, следвайте съветниците за проектиране стъпка по стъпка, за да създадете свои собствени схематични символи и РСВ компоненти (отпечатъци), след това създайте алтернативни представяния за различни стандарти, региони, документация или изисквания за сглобяване, за да дадете на инженерите си по-голям избор и добавете мощност и гъвкавост към вашия процес на проектиране.



Хипервръзки към външни източници на данни

Вградете интелигентност във вашата библиотека с компоненти, за да предотвратите поставянето на маршрути или отвори под компоненти, за да избегнете чувствителни зони.

Можете също да добавите произволен брой хипервръзки за документи, изображения, уеб страници, информационни листове на производителя и т.н. към части в рамките на библиотеката, които се разпространяват през целия процес на проектиране, давайки на инженерите незабавен достъп до допълнителни референтни данни.

CADSTAR автоматично следи версиите на компонентите, символи и компоненти, използвани във вашия дизайн, което ви позволява да потвърдите валидността на вашия проект на всеки етап преди производството.

Съхранявайте данните от библиотеката с части в ODBC-съвместима база данни, за да позволите актуализации в реално време на атрибути от вашата инженерна или корпоративна база данни, след което презаредете данните от библиотеката, за да синхронизирате вашия дизайн.

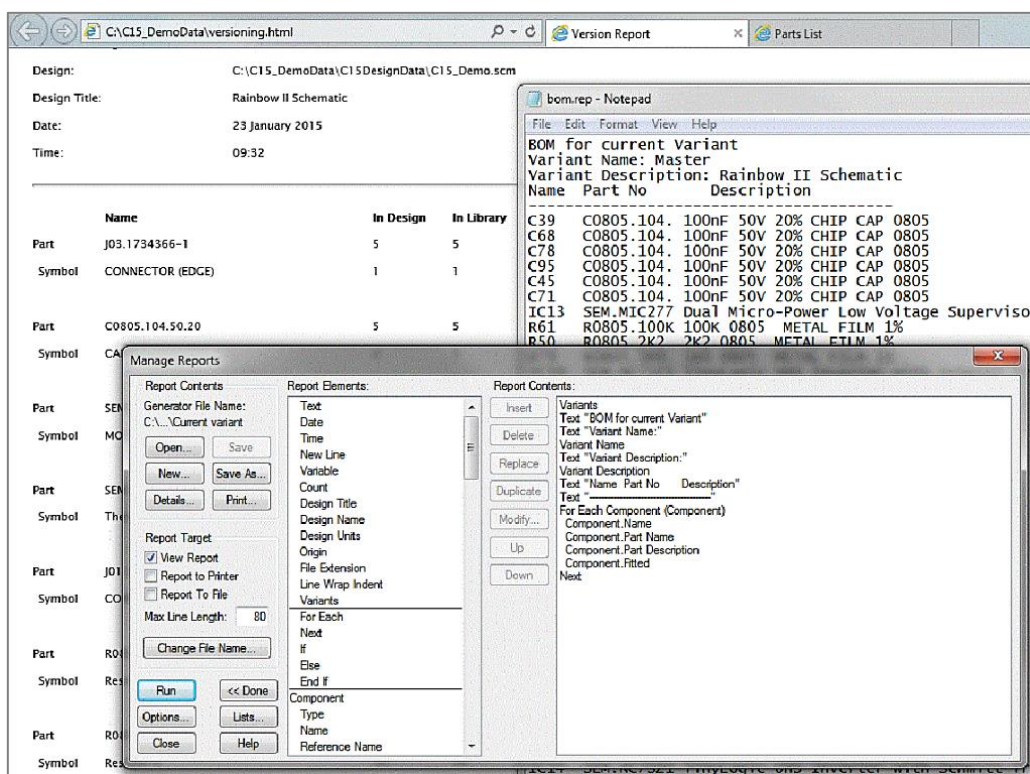
Свързаност

Добавете мрежи от точка до точка с автоматично избягване на препятствия или се свържете чрез шини и референтни сигнали, с подразбираща се мрежова свързаност в целия дизайн. Уловите намеренията и правилата на дизайна в рамките на CADSTAR Schematic, които автоматично се аотират към дизайна на печатната платка чрез преден инженерен контрол.

Ширините на маршрута, групите компоненти, класовете на разстоянието и широк набор от други атрибути могат да бъдат зададени от инженера-проектант, с уверението, че те автоматично ще бъдат достъпни за специалиста по оформление на печатни платки.

Отчети и опции за програмиране

CADSTAR предоставя набор от стандартни отчети за DRC, проверка на електрическите правила, списъци с части и т.н., плюс вграден генератор на отчети, който ви позволява да извличате данните, от които се нуждаете, в гъвкав формат. „Активните“ отчети, като проверка на правилата за дизайн, включват хипервръзки за незабавна навигация към избраната област от дизайна.



Стандартен и персонализиран отчет

Ако имате нужда от повече мощност или искате да персонализирате допълнително възможностите на CADSTAR, интерфейсът OLE Automation ви позволява да манипулирате дизайна и да разширите основната функционалност чрез създаване на ваши собствени приложения или програмиране на ваша собствена функционалност.

Сравнение на дизайна

Мощно и конфигурируемо сравнение на дизайна ще сравни всяка комбинация от PCB към PCB, схема към схема или схема към PCB и ще отчете списъка с разликите.

Импорт и експорт на DXF

Импортирайте очертания на символи, профили на дъски, критично разположение и друга сложна геометрия от вашите механични CAD системи, използвайки стандартен за индустрията DXF формат, спестявайки време и минимизирайки преработката. Експортирайте целия или част от вашия дизайн в DXF формат за документиране или прехвърляне към други приложения.

Варианти

Variant Manager позволява да се задават алтернативни продуктови конфигурации за справяне с продуктите и регионалните изисквания, като същевременно се съхранява цялата информация в един файл за схема и дизайн на печатни платки. Вариантите могат да включват както не монтирани, така и алтернативни части (напр. различни стойности на резистора).

Поставяне и маршрутизиране

Редактор на стекове на слоеве

Дефинирайте стека от слоеве на печатни платки, диелектрични материали и разстояния с мащабирано представяне на напречното сечение, описващо изискванията за конструкция, чрез стилове и тегло на медта, след което запазете изображението, за да документирате дизайна.

Подпомогнато разполагане

Използвайте рутинните процедури за автоматично поставяне, за да организирате логично компонентите върху платката, да проверите изискванията за пространство от двете страни на печатната платка и бързо да оцените алтернативни местоположения за масиви от чипове с голям брой пинове.

Репликиране на множество канали във вашия дизайн? Просто поставете първата група и CADSTAR автоматично ще избере правилните компоненти, за да завърши останалите. Като алтернатива, създайте библиотека от съвпадащи блокове за „повторна употреба“ за схеми и печатни платки, като използвате най-добре съществуващите дизайнерски елементи в бъдещи проекти.

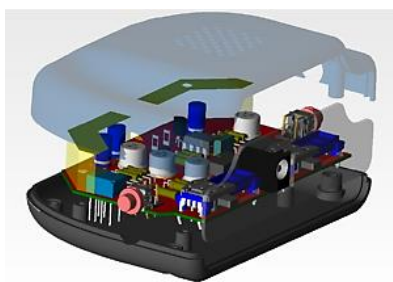
Просто добавете електрическа верига към вашата схема, прехвърлете на печатна платка и заредете предварително дефиниран блок с оформление, включително предварително поставени компоненти, писти, мед и текст.

Независимо дали го използвате за множество дизайни на канали, критични аналогови или RF вериги, или просто за репликиране на често използван модел на оформление, Design Reuse ще ви спести време и ще гарантира повторемост на дизайна.

Опции за производство

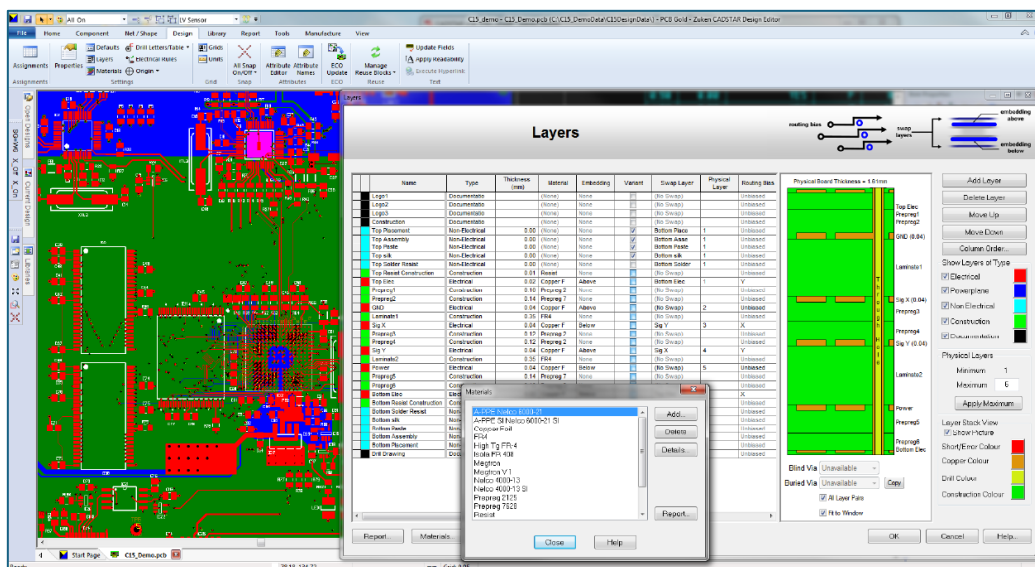
Потискането на подложките на вътрешния слой осигурява повече зона за маршрутизиране на сложни дизайни чрез автоматично премахване на несвързаната подложка на вътрешния слой и преходните линии. Вижте слотовете, както бихте очаквали да видите всеки стандартен отвор. След като сте посочили размерите и ориентацията на слота, функцията ще бъде правилно отразена в получената NC програма за пробиване. При свързване на множество мрежи на едно място CADSTAR автоматично изключва DRC грешки, позволявайки да се дефинират звездни точки, които обединяват различни захранващи или наземни мрежи или позволяват интелигентно дефиниране на сензорни линии.

3D-MCAD/ECAD интеграция.



3D MCAD визуализация

IDF интерфейсът позволява двупосочно прехвърляне на очертавания на платка, зони за защита и данни за разположението на компонентите между оформлението на CADSTAR PCB и вашата 3D MCAD система.



Конфигуратор на стека на слоевете

EMC съветник

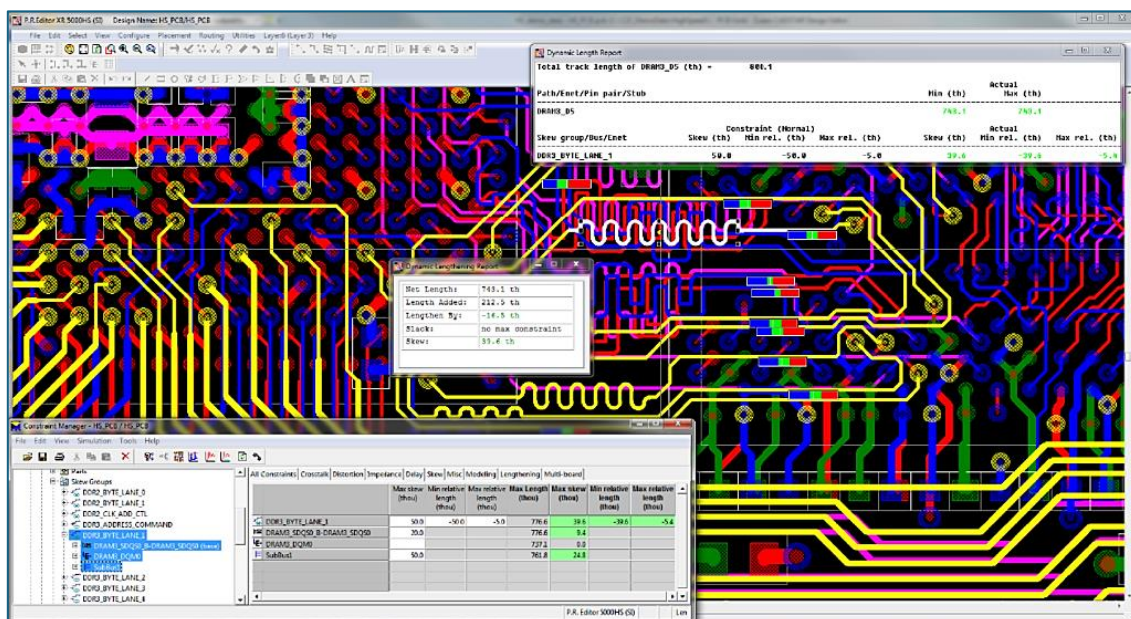
EMC Adviser помага за оптимизиране на производителността на SI и EMC при високоскоростни проекти, като подчертава потенциални проблемни области. Има 20 проверки на правилата за проектиране за грешки в диференциалния режим, общия режим и бързите вериги в дизайна, със съвети относно методологии и стратегии за избягване на грешки и проблеми.

Редактор на място и маршрут XR5000

Редакторът за място и маршрут предлага мощна интерактивна, полуавтоматична или автоматична среда за поставяне и маршрутизиране, която осигурява изключителна производителност, високи нива на завършване и технологичност на крайния дизайн. Режимите на маршрутизиране включват Activ45, шаблон на паметта, ортогонално, маршрутизиране под 45 градуса или свободен ъгъл, оптимизиране (трактиране и преминаване) и множество други функции. Онлайн DRC (Проверка на правилата за проектиране) гарантира, че ще увеличите максимално продуктивността си, като същевременно предоставя гаранция за маршрутизиране на оформление без грешки.

Високо скоростно маршрутизиране

Високоскоростните инструменти на CADSTAR интелигентно преобразуват обединените мрежи в електрически мрежи, така че правилата и ограниченията да могат да бъдат присвоени на цялата сигнална мрежа, включително терминатори. Ограниченията включват не само дължина на пистата, синхронизация (закъснение) и топология, но също и кръстосани смущения и импеданс, отговарящи на днешните вискателни спецификации на доставчиците на IC.



Високоскоростно маршрутизиране с ограничения

Place & Route Editor XR5000HS предоставя както графична, така и цифрова обратна връзка за съответствие с ограниченията, предоставяйки на специалиста по оформление критичните данни, от които се нуждаят както по време на поставяне, така и по време на маршрутизиране.

Резултатите от маршрутизирането и анализът, включително импеданс, преслушване и забавяне, могат да бъдат проверени в Constraint Manager, с опция за експортиране на данни за пълна документация на проекта.

Медни зони с автоматично повторно изливане

Дефинирането на множество равнини и медни зони е бързо и лесно, с допълнителното предимство на автоматичен режим на повторно изливане, за да се гарантира, че медта се регенерира след преместване на компоненти или редактиране на песни. Това гарантира максимална медна площ и се постига оптимална равнинна свързаност.

Пакетна обработка

Настройте един пакетен файл за всичките си изисквания за проектни данни и след това всичките ви производствени резултати ще бъдат генерирани с едно щракване на мишката. CADSTAR поддържа всички индустриални стандартни формати като Gerber 274X, NC Drill, ODB++ и IPC-D-356 плюс персонализирани отчети и спецификации на материалите.

Интелигентен PDF

Интелигентният PDF транслатор създава електронен документ с възможност за търсене, който съдържа атрибути на части от вашата библиотека. Позволете на колеги, клиенти и дизайнерски партньори да преглеждат и навигират във вашия дизайн без риск от неволни промени.

CADSTAR Express, 300 пина и 50 компонента – бесплатно!

Безплатният софтуер за проектиране на печатни платки на Zuken, [CADSTAR Express](#), предоставя бърз и лесен начин да изпитате основните функции на нашето стандартно софтуерно решение за проектиране на печатни платки.

Той включва цялата основна функционалност на CADSTAR 2023, ограничена до 300 пина и 50 компонента, плюс възможността да изпитате инструмента за редактиране на място и маршрут PReDitor XR 2000 на Zuken.

Вижте повече на тази връзка:

<https://www.ecadstar.com/en/product/cadstar/>

